

CYKLOHRÁČEK

Trasa vlaku

Speciální vlaková souprava Cyklohráček nejen pro malé i velké výletníky vás při vašich cestách za dobrodružstvím doprovází letos již devátým rokem! Opět každou sobotu, neděli i svátky od konce března až do konce října vás vlak dvakrát denně sveze z pražského hlavního nádraží do královského města Slaný. Podíváte se na nejhezčí pražskou železniční trať, tzv. Pražský Semmering a přes Jinonice, Cibulku a Zličín se dostanete do středočeské Hostivice, odkud vláček pokračuje malebným krajem kolem zříceniny hradu Okoř a Zákolanským údolím, kde se můžete vydat na výlet do útulného Zooparku Zájезд nebo k nejstarší dochovalé stavbě v celých Čechách – na rotundu sv. Petra a Pavla na Budči. Významným cílem je konečná stanice Slaný, jež nabízí mnoho zajímavých aktivit pro malé i velké. Cyklohráček během sezóny navíc ještě 6x zavítá až do Zlonic, kde se nedaleko nádraží nachází železniční muzeum.

Novinky letošní sezóny

Na letošní rok připravujeme ve spolupráci s národním dopravcem České dráhy a.s. tzv. Letní výlety s Cyklohráčkem. Těšit se můžete na 7 speciálních výletů, které se uskuteční o vybraných letních středcích (13. 7., 20. 7., 27. 7., 3. 8., 10. 8., 17. 8. a 24. 8.) a zavedou vás na nejrůznější turisticky zajímavé destinace ve Středočeském kraji. Podrobnosti se na začátku letošní sezóny připravují a včas budou zveřejněny na obvyklých informačních portálech (web a sociální sítě).

Nedílnou součástí Cyklohráčku je od letošní sezóny motorová lokomotiva řady 714 v novém pestrobarevném nátěru. Její lak je laděn do barev všech čtyř herních vozů.

Plánované výluky Cyklohráčku

I v letošní sezóně nás čekají plánované opravy na železničních tratích, po kterých jezdí výletní vlak Cyklohráček. **Věnujte proto pozornost výlukovým opatřením a vývěskám na palubě vlaku, na webových stránkách www.pid.cz/cyklohracek nebo na sociálních sítích vláčku.** Přesné termíny výluk nejsou k uzavěrce tiskových dat tohoto letáku známy.

Grafická oprava a sazba: František Brynda

© ROPID & IDSK, březen 2022



234 704 560

www.pid.cz/cyklohracek

Infocentrum Pod Velvarskou branou ve Slaném

Slánské infocentrum se stará o potřeby malých i velkých návštěvníků města už jedenadvacátým rokem. V loňském roce si mezi středočeskými infocentry vybojovalo bronzovou medaili.

Již od loňského léta spolu s Bořkem pátráme po zrádci, který pomohl husitským vojskům dobýt město. Detektivní práce je velmi náročná, a tak jsme se rozhodli hru **Tajemství hanebné zrahy aneb Bořek na stopě podlého ničemy** pro velký zájem a všechny další detektivy amatéry prodloužit až do konce roku 2022. Pomůžete Bořkovi najít skrytá místa ve městě a okolí a správně doplnit chybějící části starého pergamenu? Za odměnu na vás čeká nejen absolventská vizitka Bořka, ale věříme, že i zajímavý, napínavý a hlavně příjemně strávený čas v královském městě Slaný. Hru najdete na webových stránkách www.infoslany.cz v sekci Hrajeme si s Bořkem.

Poznávat naše město můžete i s našimi quest hrami, které si vyzvednete přímo v Cyklohráčku nebo v infocentru. Pro menší děti je to hra **Hybaj na Háje!** a pro ty větší hra **Před hradbami za hradbami královského města Slaný**.

Návštěvníkům, kteří dávají přednost mobilním aplikacím, nabízíme hned dvě. První hra **Skryté příběhy – Bernardovo srdce** vás zavede do doby, kdy se bývalé královské město Slaný stalo poddanským a úpelo pod krutou nadvládou pánů z Martinic. Na 12 zastaveních můžete netradičním způsobem poznávat historické události města. Druhá aplikace **Slaný 1602** nabízí 3D vizualizaci středověkého opevnění města Slaný.

Aktuální otevírací dobu najdete vždy na našich webových stránkách www.infoslany.cz

Letní otevírací doba: 1. duben až 30. říjen 2022
Po – Pá 9:00–17:00 hod., So, Ne, svátek 9:00–16:30 hod.,
polední přestávka 12:00–12:30 hod., Velikonoční pondělí zavřeno.



Město Slaný foto: Ladislav Renner

Vlastivědné muzeum ve Slaném

Při návštěvě slánského muzea můžete nahlédnout do dějin města i prehistorie Slánska, obdivovat unikátní kolekci hodin, uměleckých předmětů, tajemný rod Martiniců, ale i navštívit novou expozici opevnění města ve středověké **Velvarské bráně**. V muzeu nechybí řada prvků pro děti, které nejvíce zaujme letní výstava věnovaná známé kreslené postavě **Krtečka** a jeho autorovi Zdeňku Milerovi. Další výstava představuje **textilní práce** a osloví především dámy. V programu festivalu **Slánské muzejní léto** jsou připraveny **muzejní noc** [27. 5.], **dětský den** [22. 7.], **Staročeský jarmark v Třebízi** [27. 8.], **noční prohlídka** a další. Více informací naleznete na muzeum.slansko.cz.

Akce ve Slaném v roce 2022

9. dubna	Zahájení turistické sezóny – Kaple Božího hrobu [14:00]
21. května	Městské slavnosti
21. května	Den Cyklohráčku na vlakovém nádraží
28. května	Turistická vycházka pro rodiny s dětmi [14:00]
12. června	Turistická vycházka – Židé ve Slaném [14:00]
17.–18. června	Slánský Tuplák – pivní slavnosti
16. července	Slánský okruh – závod historických vozidel
13. srpna	Turistická vycházka – Církevní památky města [14:00]
19.–20. srpna	Slánský open air festival Valník 2021
10. září	Dny evropského dědictví ve Slaném
23.–25. září	Rožnění uherského býka a závody v boulderingu
1. října	Slaný na talíři – foodfestival
8. října	Turistická vycházka – Moderní architektura ve Slaném [14:00]
30. října	Turistická Dušičková vycházka [15:00]

Termíny jsou bez záruky. Uskutečnění všech akcí je závislé na aktuálně platných hygienických opatřeních. Více na www.infoslany.cz

Vycházky ve Slaném

Zahájení turistické sezóny – Putování ke kapli Božího hrobu, kterou nechal zbudovat majitel smečenského a slánského panství, hrabě Bernard Ignác Jan z Martinic a vysvěcena byla roku 1665. Kapli si důkladně prohlédnete zvenku i zevnitř a na vycházce se dozvíte i o působení rodu Martinců na Slánsku a Smečensku. Zdarma. [9. 4. ve 14:00]

Adamova cesta do středověkého města – Aneb soutěžní klání s všetečným klukem o kopu stříbrných. Vycházka pro rodiny s dětmi včetně soutěžního kvízu [28. 5. ve 14:00]

Židé ve Slaném – Pojdte se s námi dozvědět něco o historii židů ve Slaném a na Slánsku a navštívit židovský hřbitov ve Slaném. [12. 6. ve 14:00]

Kostelní zvony do dálky zvoni – Jedinečná možnost vycházky po nejvýznamnějších církevních stavbách města. V kostele Nejsvětější Trojice navštívíte unikátní vestavěnou loretánskou kapli, zjistíte, kde skončilo srdce pána z Martinic, a to není zdaleka všechno. [13. 8. ve 14:00]

Moderní architektura ve Slaném – To není jen funkcionalistická budova sportovní, ale také Husův dům, budova slánského gymnázia, budova ZUŠ, soubor domů Vepřkovy a Balasovy ulice, vilová zástavba v ulici Máchově a řada dalších zajímavých staveb – zdarma. [8. 10. ve 14:00]

Dušičková vycházka – Aneb zapálenou svíci svátek slaví nebožtíci. Slánské hřbitovy skrývají mnohá tajemství a nejednoho známého nebožtíka. [30. 10. v 15:00]

Vstupné na vycházku je: 70 Kč dospělí a 50 Kč děti. Vycházky začínají před Infocentrem Pod Velvarskou branou.

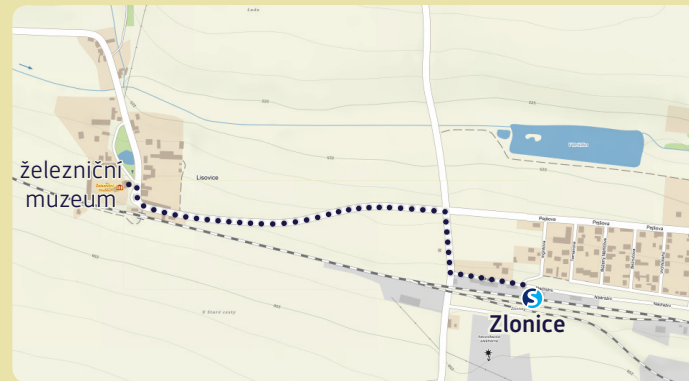


Železniční muzeum ve Zlonicích

S naším Cyklohráčkem se můžete i letos vydat na výlet až do železničního muzea Zlonice, které všem výletníkům nadále nabízí k prohlídce stálou expozici zabezpečovacího zařízení, osobní přepravy, průmyslových lokomotiv a malodrážních vozidel. Dýchne zde na vás historie starých nádraží, parních lokomotiv či dřevěných vagonů. Malí výletníci se mohou svězt úzkorozchodnou průmyslovou železnici. Muzeum předloni zpřístupnilo i depozitář hasičských stříkaček.

Cyklohráček vás během své letošní sezóny sveze do Zlonice celkem šestkrát, a to o následujících sobotních odpoledních jízdách: **30. 4., 21. 5., 18. 6., 30. 7., 27. 8. a 24. 9. 2022**, kdy je v muzeu prodloužena otevírací doba až do 16:30 hodin.

Aktuální informace o provozu a otevírací době muzea najdete na zmzlonice.draha.net.



Muzeum studené války a protivzdušné obrany

Navštivte jeden z největších zpřístupněných vojenských bunkrů v ČR a poznejte atmosféru období studené války v Československu 80. let minulého století. Muzeum protivzdušné obrany je umístěno v rozsáhlém podzemním objektu, který armáda využívala až do přelomu tisíciletí jako velitelské pracoviště PVOS. Průvodce vás provede technologickým zázemím bunkru sloužícím pro udržení života a bojovosti posádky a poté i částí bojovou (tzv. sály bojového velení), odkud byla činnost protivzdušné obrany vyhodnocována a řízena. Dále si můžete v unikátní expozici zblízka prohlédnout sovětské protiletadlové rakety používané při obraně vzdušného prostoru, nově se v sezóně 2022 představí rozšíření venkovní expozice o radarovou techniku a opět se můžete těšit i na doprovodnou výstavu. Aktuální informace o provozu muzea, včetně možnosti rezervace místa na prohlídce, najdete na www.bunker-drnov.cz



Zoopark Zájезд

V této útulné zoologické zahradě spatříte přes 100 druhů exotických a domácích zvířat, a to včetně lemurů, surikat, velbloudů či největší druhovou kolekci chameleonů v Evropě ve zdejší expozici Terária. Nejen děti se zabaví v koutku s domácími zvířaty, ve volně přístupném výběhu Ušákov, kde bydlí největší králíci světa nebo na hřišti s obří trampolínou. V zoo navíc po celý rok probíhá bohatý doprovodný program.

Aktuální informace o provozu zooparku najdete na www.zoopark-zajezd.cz.



pid

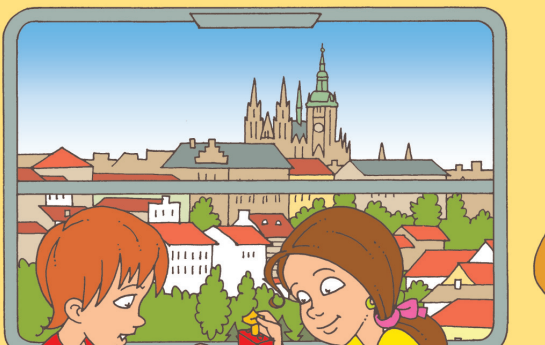


CYKLOHRÁČEK

Hraj si cestou na výlet!

Cyklohráček vyjíždí do 9. sezóny

v provozu od 26. března do 30. října 2022



pid pražská integrovaná doprava
ČD České dráhy
Národní dopravce

Jízdní řád

Cyklohráček jezdí v letošním roce opět o sobotách, nedělích a státních svátcích, a to od 26. března do 30. října 2022. Aktuální informace o provozu a případných změnách a výlukách jsou k dispozici na informační lince Českých drah **221 111 122** nebo na **www.pid.cz/cyklohracek**.

Jízdní řád Cyklohráčku

	směr TAM	km	stanice / zastávka	TP		směr ZPĚT
	09:06	13:04	0 PRAHA HL. N.	P		12:51 18:46
	09:13	13:13	4 Praha-Smíchov severní nástup.	0		12:37 18:37
	09:23	13:23	12 Praha-Jinonice	0		12:28 18:28
	09:26	13:26	14 Praha-Cibulka	0		12:25 18:25
<i>přij.</i>	09:32	13:32			<i>odj.</i>	12:19 18:19
<i>odj.</i>	09:37	13:37	19 Praha-Zličín	B	<i>přij.</i>	12:13 18:13
<i>přij.</i>	09:44	13:44			<i>odj.</i>	12:07 18:07
<i>odj.</i>	09:45	13:45	23 Hostivice	1	<i>přij.</i>	12:01 18:02
	09:50	13:50	26 Jeneč zastávka	1		11:55 17:57
	09:54	13:54	28 Hostouň u Prahy	1		11:52 17:54
			29 Dobrovíz-Amazon	1		17:53
	09:56	13:56	30 Dobrovíz	1		11:50 17:50
	10:01	14:01	33 Středokluky	1		11:46 17:46
	10:04	14:04	34 Tuchoměřice	1		11:39 17:37
	10:08	14:08	37 Noutonice	2		11:35 17:33
	10:14	14:14	42 Kováry	3		11:27 17:25
	10:18	14:18	44 Zákolany zastávka	3		11:24 17:22
	10:21	14:21	46 Koleč	3		11:20 17:18
<i>přij.</i>	10:30	14:30			<i>odj.</i>	11:11 17:09
<i>odj.</i>	10:31	14:31	53 Podlešín	4	<i>přij.</i>	11:10 17:08
	10:36	14:36	57 Slaný předměstí	4		11:06 17:04
<i>přij.</i>	10:41	14:41			<i>odj.</i>	11:02 17:00
<i>odj.</i>		14:43*	60 SLANÝ	4	<i>přij.</i>	16:57*
		14:55*	70 ZLONICE	5		16:44*

! * v úseku Slaný – Zlonice jede jen ve dnech 30. 4., 21. 5., 18. 6., 30. 7., 27. 8. a 24. 9. 2022.

Rezervace

Při skupině 10 a více osob doporučujeme rezervaci míst k sezení na **prahanostalgie@cd.cz**.

V ostatních případech je výběr volných míst k sezení do vyčerpání kapacity jednotlivých vozů.

Hrajvedoucí řídí hru

Zatímco se strojvedoucí s vlakvedoucími Cyklohráčku postarají, abyste v pořádku dorazili do svého cíle, naši tzv. hrajvedoucí mají na starosti, aby vám cesta vláčkem příjemně uběhla. Děti dostanou na památku drobné upomínkové předměty včetně dětské jízdenky, kterou si sami orazítkují, cyklisté pak obdrží reflexní pásku s cyklomapou. Hrajvedoucí vám také poradí s výběrem společenských her, vysvětlí pravidla různých dětských aktivit (např. hra Namaluj nám obrázek a získej odměnu) nebo vám dají tip, kam v okolí trati Cyklohráčku vyrazit na výlet, pokud nemáte pevně stanovený cíl cesty. Pokud se budete potřebovat na cokoliv ohledně vláčku zeptat, už víte, na koho se máte obrátit!

Jízdné

Ve výletním vlaku Cyklohráček neplatí žádné speciální jízdné. Vláček pro malé i velké výletníky stále jezdí za standardní tarif Pražské integrované dopravy (PID) či tarif Českých drah (ČD). Jízdné PID platí ve vlaku jak v podobě předplatních papírových nebo elektronických kuponů, tak v podobě jízdních dokladů PID pro jednotlivou jízdu, a to vždy podle jejich časové a pásmové platnosti. Jízdní doklady ČD si můžete zakoupit ve stanicích u pokladny, nebo u vlakvedoucího, pokud nastupujete tam, kde pokladna není.



Řazení vlaku

Vůz plný hraček

V oranžovém nízkopodlažním voze, kam lze pohodlně nastoupit s kočárky, na vás čeká spousta hravých překvapení:

- Pestrobarevné stavebnice a motorické kostky
- Houpací pytel
- Dřevěná vláčkodráha se spoustou mašinek
- Dřevěné hry na stěnách pro malé cestující
- Stanoviště strojvedoucího přestavěné na dětskou hernu

Vůz plný balónků

V růžovém voze se můžete těšit na velké pestrobarevné balónkoviště se skluzavkou, které si oblíbí každý malý cestující. Uvnitř vagonu na vás ale čeká i velká molitanová stavebnice, speciální dřevěné hry na stěnách a nově i houpací pytel. V tomto vozu najdete také deskové hry, ke kterým si můžete zapůjčit figurky od našich hrajvedoucích.

Vůz plný her

Modrý vůz plný her nabízí dětem množství aktivit, které jim zpříjemní cestu na výlet i zpátky domů. Uvnitř na vás čeká další balónkoviště podobné tomu z růžového vagonu. Nechybí tu ani tabule na kreslení s barevnými či bílými křídami, dva kreslicí stolky či knihovnička nejen pro malé cestovatele, ve které si můžete na cestu vláčkem půjčit nejednu knížku.

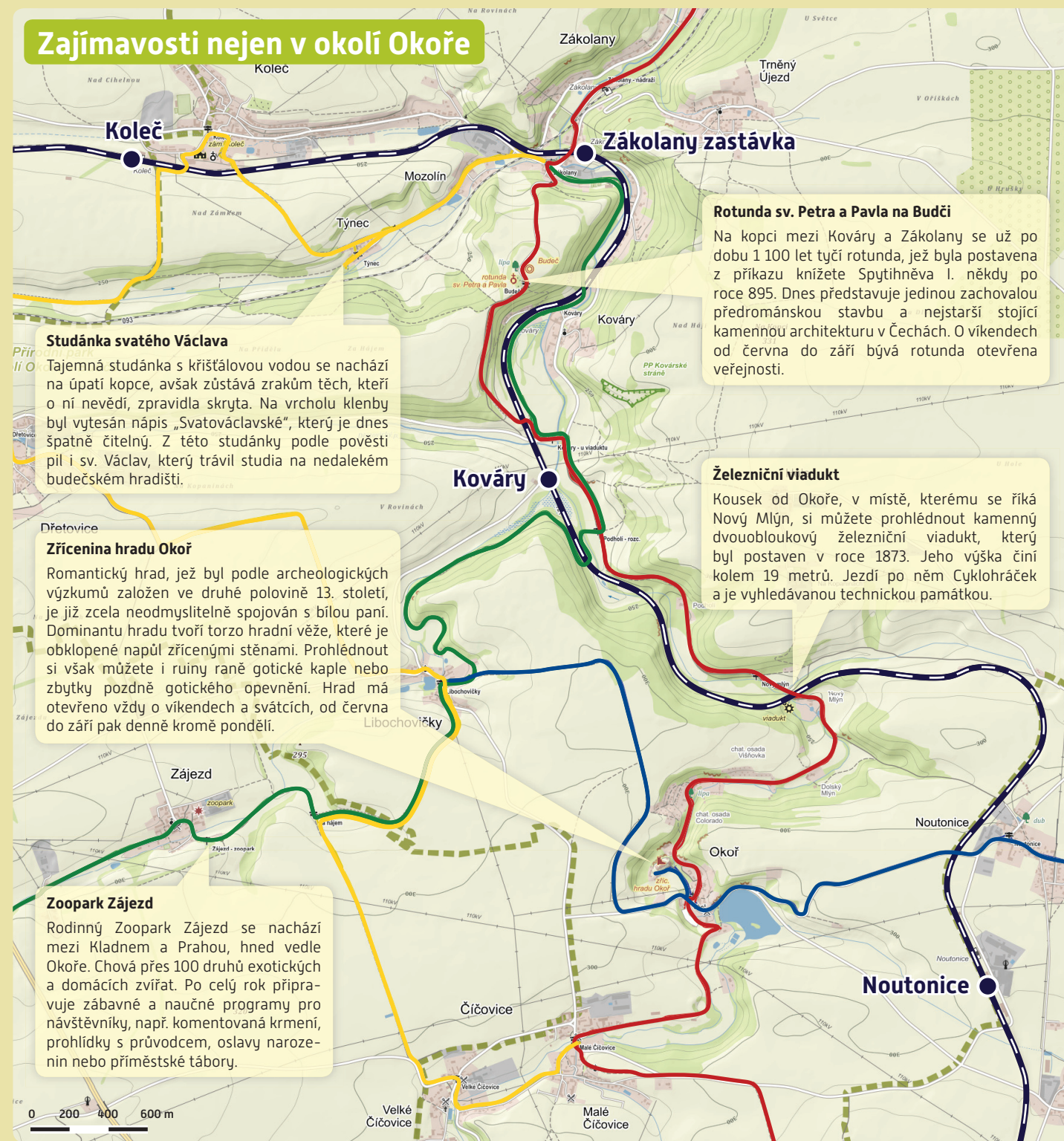
Vůz plný kol

Jestliže jste zodpovědní sportovci a namísto her vás spíše zajímá, jestli jsou vaše kola připravena na výlet, tak myslíme i na cyklisty! Na palubě Cyklohráčku je k dispozici:

- kompresor na huštění pneumatik
- sada lepení
- základní nářadí pro opravu kola
- reflexní pásek

Po celou sezónu se můžete těšit na oblíbenou službu ČD Minibar, při které České dráhy a s. v. spoluprací se svým smluvním partnerem nabízejí základní sortiment občerstvovacích služeb, jež cestující znají z vlaku dálkové dopravy. Platba je zde možná pouze v hotovosti.

Zajímavosti nejen v okolí Okoře



Slevové kupony na zábavu nejen ve Slaném

Niže naleznete slevové kupony do turisticky zajímavých míst v okolí trati Cyklohráčku. Pokud je chcete využít, nechte si dát našimi hrajvedoucími na kupon speciální razítko z našeho vláčku. Bez tohoto razítka jsou kupony neplatné. Orazítkovaný kupon pak už stačí předložit na příslušném místě a sleva je vaše!

Infocentrum Slaný

Velvarská 136/1
274 01 Slaný
Zdarma **mini slánička** se soli a **pexeso** Slaný.
Platnost od 1. 4. do 30. 10. 2022

Vlastivědné muzeum ve Slaném

Masarykovo nám. 159, 274 01 Slaný
Otevírací doba: So 9–16 hod.,
od června i Ne 9–16 hod., svátky 9–12 hod.
Dětská vstupenka k dospělá zdarma.
Platnost od 26. 3. do 31. 10. 2022

Cukrářství Pudilovi

Palackého 214, 274 01 Slaný
Při koupi dvou zákusků:
jeden kopeček zmrzliny zdarma.
Platnost od 26. 3. do 30. 10. 2022

Restaurace Staré Slaný

Palackého 201, 274 01 Slaný
K rodinnému obědu (od 2 osob)
1 litr domácí limonády zdarma.
Platnost od 26. 3. do 30. 10. 2022

Aquapark Slaný

Lacinova 1720, 274 01 Slaný
25 % sleva na vstupné
Platnost od otevření aquaparku do 30. 10. 2022

Muzeum studené války a protivzdušné obrany

Vojenský areál Drnov, Drnov
30 % sleva na vstupné pro dospělou osobu.
Platnost od zahájení sezony muzea do 30. 10. 2022