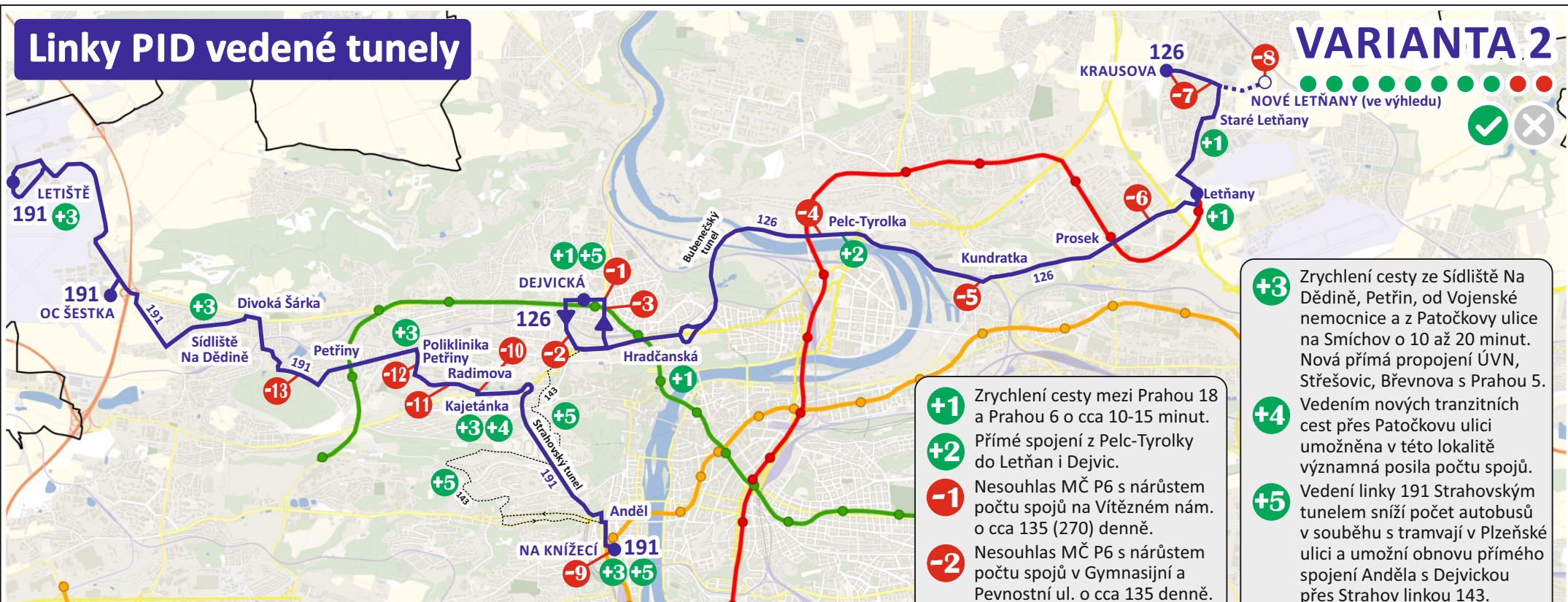


Linky PID vedené tunely

VARIANTA 2



intervaly obou linek: ráno 6 min, v poledne 15 min, odpoledne 7,5 min, večer/víkend 15-20 m.
jízdni doby linky 126: 31 minut (Dejvická - Krausova), 29 minut (Krausova - Dejvická)
ukončení linky 126: na Dejvické jako v minulosti linka 119, u chodníku v zast. Krausova
jízdni doby linky 191: 40 minut (Na Knížecí - Letiště), 39 minut (Terminál 2 - Na Knížecí)
ukončení linky 191: na Letišti a u OC Šestka i Na Knížecí jako dnes
roční náklady na provoz linek: cca 91 mil. Kč, **roční výkony navíc:** cca 1 510 000 vozokm
počet busů denně navíc: 4 standardní, 20 kloubových, **počet řidičů navíc:** minimálně 48

VARIANTA 2 (do výpočtu zahrnuty střední doby čekání a vstupy a výstupy z metra)

úsek	dnes	tunelem	časová úspora
Prosek - Dejvická	34	20	14
Prosek - Hradčanská	26	16	10
Letňany - Dejvická	36	24	12
Letňany - Hradčanská	28	20	8
Letiště (Terminál 2) - Anděl	50	46	4
Sídliště Na Dědině - Anděl	37	24	13
Petřiny - Anděl	27	14	13
Kajetánka - Anděl	28	8	20

(cestovní doby v přepravní špičce a v případě, že spoje PID jedou zcela bez zdržení)

- +3** Zrychlení cesty ze Sídliště Na Dědině, Petřin, od Vojenské nemocnice a z Patočkovy ulice na Smíchov o 10 až 20 minut. Nová přímá propojení ÚVN, Střešovic, Břevnova s Prahou 5.
- +4** Vedením nových tranzitních cest přes Patočkovu ulici umožněna v této lokalitě významná posila počtu spojů.
- +5** Vedení linky 191 Strahovským tunelem sníží počet autobusů v souběhu s tramvají v Plzeňské ulici a umožní obnovu přímého spojení Anděla s Dejvickou přes Strahov linkou 143.
- 9** Nedostatečná kapacita terminálu Na Knížecí, který má navíc v budoucnu zaniknout.
- 10** Pro provoz linky 191 potřebná přestavba křižovatky Patočkova - Radimova (rozšíření počtu pruhů před křižovatkou a větší poloměry obrub pro odbočení autobusu).
- 11** TSK nesouhlasí s provozem autobusů PID Radimovou ulicí, potřebná rekonstrukce ulice, včetně vybudování zastávek. U místních obyvatel se převažuje nesouhlas se zavedením provozu autobusů.
- 12** Potřeba vybudovat zastávku Pol. Petřiny ve směru z centra.
- 13** Vlivem malé šířky Libocké ulice nemohou být na linku nasazeny kloubové autobusy.
- +1** Zrychlení cesty mezi Prahou 18 a Prahou 6 o cca 10-15 minut.
- +2** Přímé spojení z Pelc-Tyrolky do Letňan i Dejvic.
- 1** Nesouhlas MČ P6 s nárůstem počtu spojů na Vítězném nám. o cca 135 (270) denně.
- 2** Nesouhlas MČ P6 s nárůstem počtu spojů v Gymnasijní a Pevnostní ul. o cca 135 denně.
- 3** Malá kapacita zastávky Vítězná náměstí, kvůli konstrukci tram. výhybky nelze jet po kolejích.
- 4** Vliv na pravidelnost provozu linky - různé regulace dopravy v tunelech MO až 3,5 h denně.
- 5** Vhodné vybudovat přestupní uzel U Kříže s tramvajemi. V okolí ale stavební uzávěra.
- 6** Vliv na pravidelnost provozu linky - kolony vozidel v ulici Prosecké, buspruh studijně zpracován, zatím neschválen.
- 7** Vedení linky do zastávek Avia Letňany či Krausova složité vlivem malé kapacity obratišť, nutnost v takovém případě omezit stávající spoje.
- 8** Nové obratiště v Letňanech může v rámci nové výstavby vzniknout nejdříve za cca 5 let.

