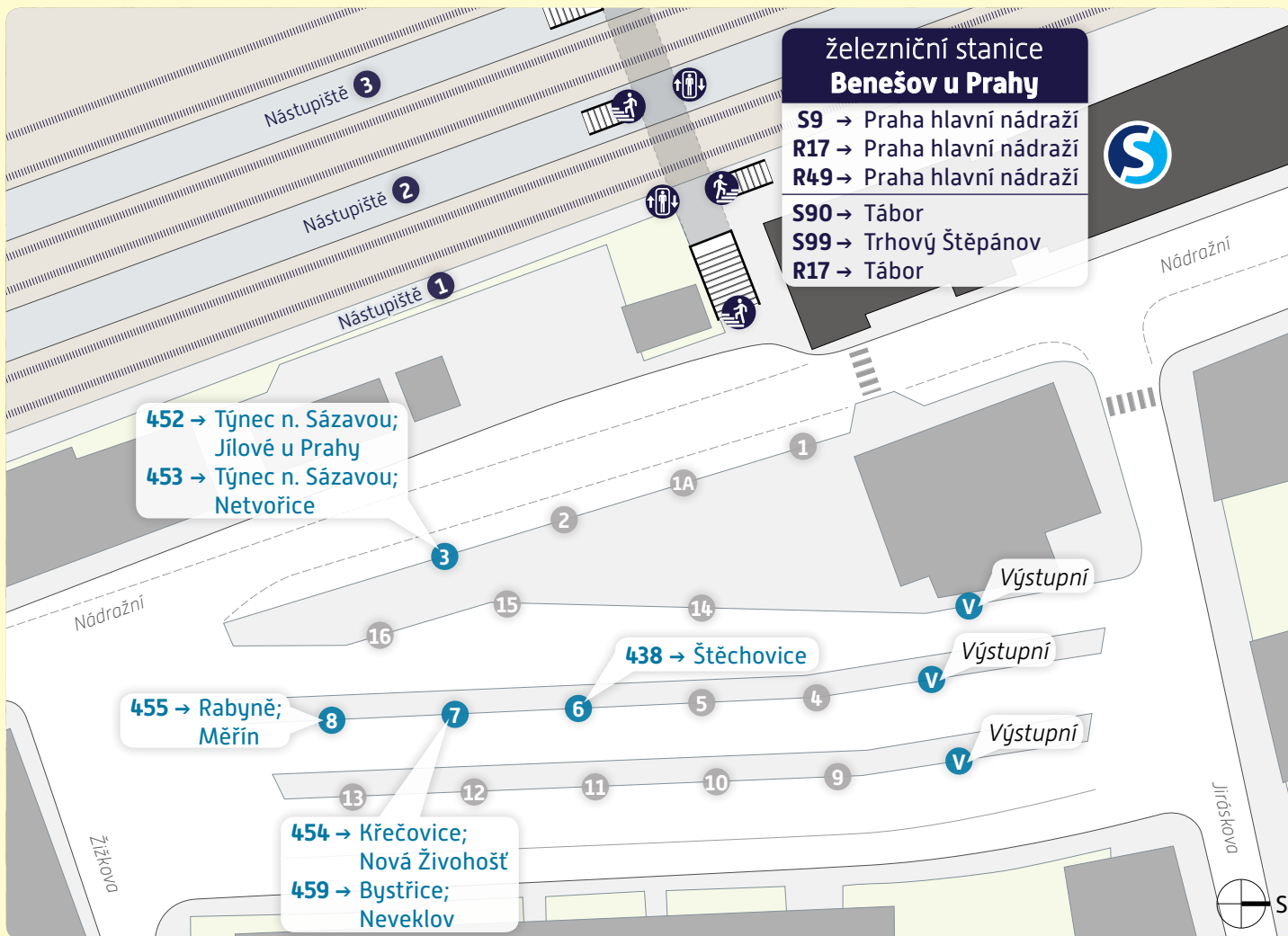




# Benešov, Aut. st.

## Schéma přestupního uzlu

trvalý stav - platnost od 10. prosince 2017



### železniční stanice Benešov u Prahy

- S9 → Praha hlavní nádraží
- R17 → Praha hlavní nádraží
- R49 → Praha hlavní nádraží
- S90 → Tábor
- S99 → Trhový Štěpánov
- R17 → Tábor

- 452 → Týnec n. Sázavou;  
Jílové u Prahy
- 453 → Týnec n. Sázavou;  
Netvořice

- 455 → Rabyně;  
Měřín

- 454 → Křečovice;  
Nová Živohošť
- 459 → Bystřice;  
Neveklov

- 438 → Štěchovice

### Vysvětlivky:

- 1 Autobusová zastávka, stanoviště 1
- S Nádražní budova



234 704 560  
www.pid.cz



PRAŽSKÁ  
INTEGROVANÁ  
DOPRAVA